



Zentrum für Herzgesundheit

Kardiologie Darmstadt

PATIENTENINFORMATION

Dr. med. G. Beckers Dr. med. R. Wolf Dr. med. H. Steiger Dr. med. A. Küppers

KARDIO-MRT

Informationen zu Ihrer Untersuchung

DIE KORONARE HERZERKRANKUNG (KHK) UND IHRE FOLGEN SIND DIE TODESURSACHE NUMMER EINS IN DEUTSCHLAND. FAST EIN VIERTEL ALLER STERBEFÄLLE GEHT AUF DAS KONTO DIESER KRANKHEIT.

Sprechen Sie uns an.

Die Kardio-MRT ermöglicht nichtinvasiv, d.h. ohne Herzkatheter die Funktion und Durchblutung des Herzens zu untersuchen.

Dabei können auch kleinste Infarkte oder Herzmuskelentzündungen aufgedeckt werden.

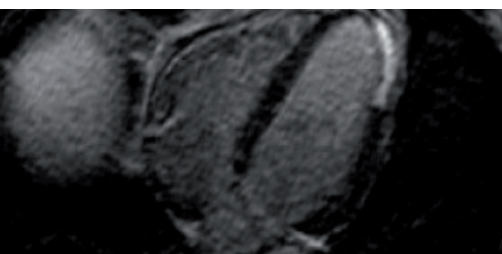
Stress-Kardio-MRT

Dabei wird die Durchblutung des Herzens durch ein kurz wirksames Medikament (Adenosin) gesteigert und ein gut verträgliches Kontrastmittel gespritzt. Sie müssen nicht nüchtern sein, sollten aber am Untersuchungstag keinen β -Blocker (z.B. Metoprolol, Bisoprolol, etc.) einnehmen und keinen Kaffee, Cola, schwarzen Tee oder Schokolade zu sich nehmen, da sonst die Adenosinwirkung eingeschränkt ist.

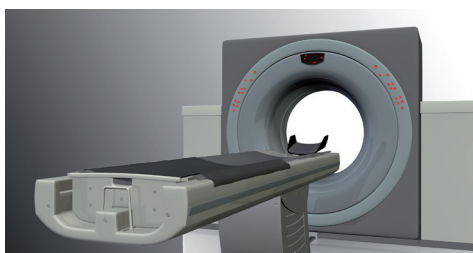
Während der Untersuchung sind Sie über Mikrofon mit Dr. Steiger in Kontakt, so dass in der Regel keine Beruhigungsmittel verabreicht werden und dadurch die Fahrtüchtigkeit anschließend nicht eingeschränkt ist.



//// DR. STEIGER ERLÄUTERT
DIE UNTERSUCHUNGS-
ERGEBNISSE



//// SEITENWANDINFARKT
IM MRT



//// MAGNETRESONANZ-
TOMOGRAPH (MRT)

HÄUFIGE FRAGEN:

Wer darf nicht ins MRT?

Patienten mit Herzschrittmachern, ICDs oder metallischen Implantaten und Fremdkörpern (z. B. Innenohrimplantate, Metallsplinter im Auge) dürfen nicht mittels MRT untersucht werden.

Wer darf trotzdem ins MRT?

Stents in den Herzkranzgefäßen oder sonstigen Arterien, künstliche Herzklappen oder Gelenkprothesen (z. B. Hüft-TEP) sind kein Hindernis für ein Kardio-MRT.

Besteht eine Strahlenbelastung?

Im Gegensatz zur Computertomographie wird beim MRT keine Röntgenstrahlung angewendet, sondern es werden mit Hilfe eines starken Magnetfeldes Aufnahmen des schlagenden Herzens gemacht. Es ist keine schädliche Wirkung der Kernspintomographie bekannt.

Ist das Kontrastmittel schädlich?

Es kommt ein gadoliniumhaltiges Kontrastmittel zu Einsatz, das in der Regel sehr gut vertragen wird. Lediglich Patienten mit schwerer Niereninsuffizienz dürfen kein Gadolinium erhalten.

IM EINZELFALL KLÄREN WIR IHRE SITUATION IM PERSÖNLICHEN GESPRÄCH.

Praxis im Ärztehaus
am Alice-Hospital
Dieburger Str. 29
64287 Darmstadt

Anmeldung unter
Tel. 06151-4200-0
Fax 06151-4200-33
praxis@kardiologie-darmstadt.de
www.kardiologie-darmstadt.de

Station im Alice-Hospital
Dieburger Str. 31
64287 Darmstadt
Tel. 06151-4020

Herzkatheterlabor
Tel. 06151-402-4740
Fax 06151-402-4742

Chest-Pain-Unit
Tel. 06151-402-7001