



Zentrum für Herzgesundheit

Kardiologie Darmstadt

## PATIENTENINFORMATION

Dr. med. H. Steiger, Dr. med. R. Wolf, Dr. med. K. Magnusson, Dr. med. M. Kreuzsch, Dr. med. A. Küppers

## SPORTMEDIZIN

### Vorsorge-Check-Up

**DURCH EINE GEZIELTE CHECK-UP-UNTERSUCHUNG KÖNNEN WIR ANGEBORENE ODER ERWORBENE HERZERKRANKUNGEN RECHTZEITIG ERKENNEN, DAMIT SIE SPORT OHNE GESUNDHEITLICHES RISIKO BETREIBEN KÖNNEN.**

**Sprechen Sie uns an.**

#### **Wann ist ein Vorsorge-Check Sportmedizin zu empfehlen?**

Jeder, der das eigene Training optimal gestalten möchte, kann von einer sportmedizinischen Untersuchung profitieren. Auch Sie.

Patienten mit einem erhöhten Risiko für eine Herzkreislaufstörung (durch erhöhten Blutdruck, Blutzuckerkrankheit oder Einschränkung der Nierenfunktion) sollten nach Empfehlungen der Fachorganisationen vor der Aufnahme eines Sportprogramms eine Durchblutungsstörung aufgrund einer Belastungsuntersuchung ausschließen.

Dadurch erhalten sie nicht nur Informationen und Richtlinien für die optimale Trainingsgestaltung, sondern minimieren auch das Risiko von belastungsbedingten Problemen.

## „Sportmedizin“ ist aus kardiologischer Sicht nicht nur für Profisportler bedeutsam. Sie beinhaltet auch die Untersuchung und Beratung von Freizeitsportlern und solchen Menschen, die ihre Leistungsfähigkeit durch Sport optimieren möchten.

Diese Untersuchung ermöglicht eine genaue Bestimmung Ihrer Leistungsfähigkeit und der Trainingsbereiche.

Dadurch kann man Trainingsfehler und Defizite erkennen und das eigene Trainingsprogramm optimieren.

Je nach bevorzugter Sportart erfolgt der Test auf dem Laufband oder auf einem Fahrradergometer.

Durch die Ermittlung der anaeroben Schwelle kann eine genaue Vorgabe für Ihre Trainingsbereiche erfolgen.

Auf Wunsch wird die Untersuchung mit Laktatmessung durchgeführt.



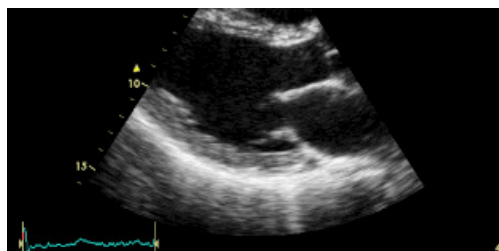
### WELCHE LEISTUNGEN BEINHALTET DIE SPORTMEDIZINISCHE UNTERSUCHUNG UND BERATUNG?

#### Belastungs-EKG und Spiroergometrie

Medizinisches Hilfsmittel zur Risiko- und Prognoseabschätzung bei Herzerkrankungen. Die Spiroergometrie ist eine Kombination von Lungenfunktionsprüfung und Belastungs-EKG.

#### Herzulterschall (Echokardiographie)

Die Herzulterschalluntersuchung macht Struktur und Funktion des Herzens sichtbar.



//// ULTRASCHALL  
DES HERZENS

#### Ruhe-EKG

Kardiologische Basisuntersuchung zur Erkennung von Herzrhythmusstörungen und strukturellen Herzerkrankungen

#### Lungenfunktion (Spirometrie)

Verfahren zur Lungen-Funktionsprüfung, bei dem Lungen- und Atemvolumina gemessen und grafisch im Spirogramm dargestellt werden.

### AUF WUNSCH ODER BEI MEDIZINISCHER NOTWENDIGKEIT:

Auf Wunsch oder bei medizinischer Notwendigkeit können wir weitere Tests durchführen, zum Beispiel Laboruntersuchungen zur Bestimmung des Blutzuckers oder des Cholesterinspiegels.